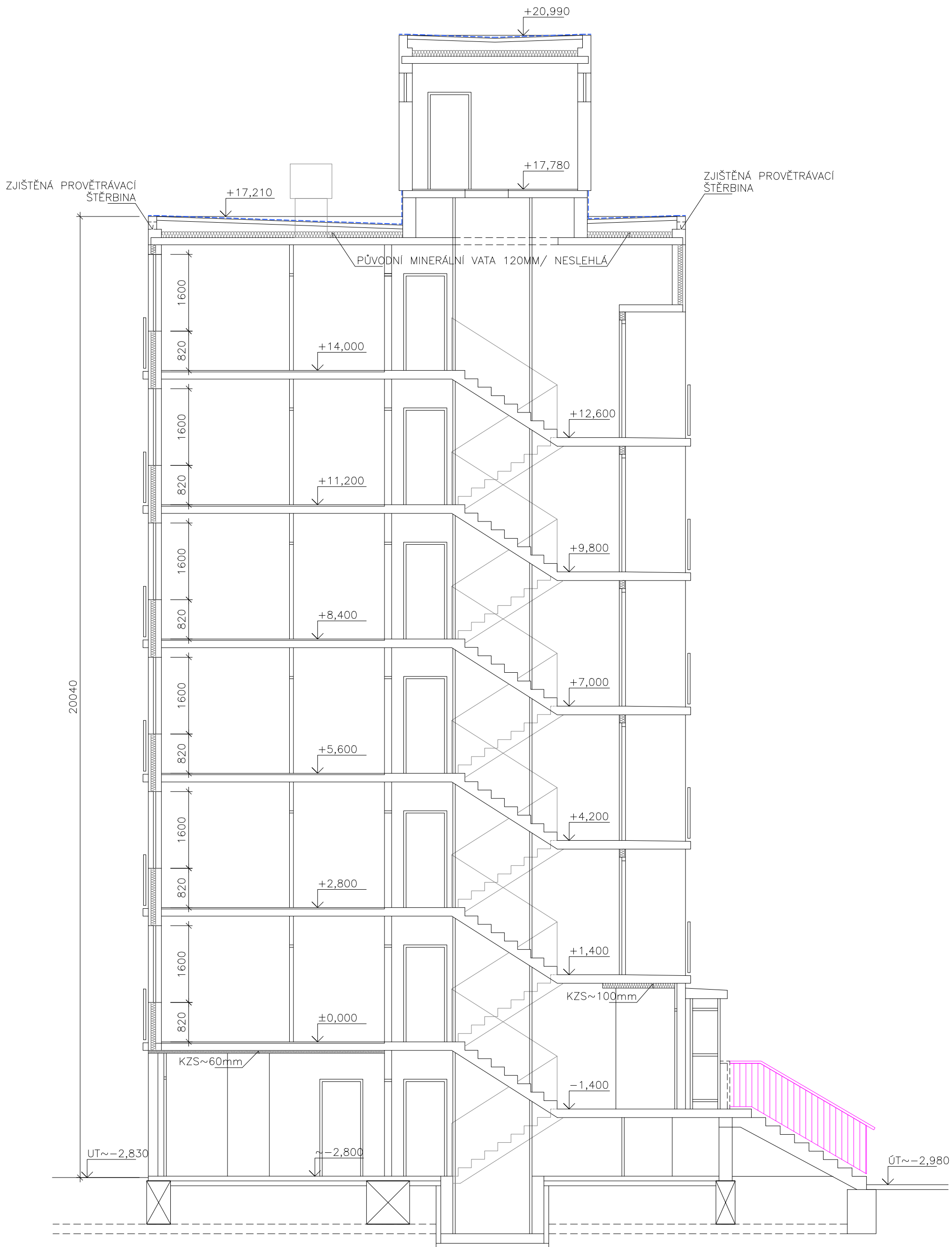


ŘEZ A–A



ŘEZ B-B



ZODPOVĚDNÝ PROJEKTANT: ING. JAN PRAŠEK		KRESLIL: ING. JAN PRAŠEK	PÁŘE:
INVESTOR: Město Sušice, Náměstí Svobody č.p. 138/I, 342 01 SUŠICE		Ing. Jan PRAŠEK PROJEKTOVÁ A INŽENÝRSKÁ ČINNOST ulice 5,května 670, SUŠICE	
MĚSTO STAVBY: Pozemky st.č. 2990-2999 a navazující, v k.ú. Sušice nad Otavou		FORMÁT: 6A4	
AKCE: SUŠICE II, zateplení panelových domů č.p. 712-713, ul. Villaniho a č.p. 714-717, ul. V Rybníčkách, SUŠICE II, zateplení panelových domů č.p. 718-7193, ul. 5. května a č.p. 720-721 ul. U Kapličky		DATUM: ŽÁŘÍ 2021	
		STUPEŇ PD: DSP	
		ZAKAZKA ČÍSLO: 01/2021/DSP	
ČÁST: D.0. Dokumentace stávajícího stavu		ARCHIVNÍ ČÍSLO:	
VÝKRES:		NÁZEV: ZEL_SSTAV	
SO 02/č.p.714,715: Řezy objektem: A, B		MĚŘÍTKO: 1:75	Č. VÝKRESU: ..2/3